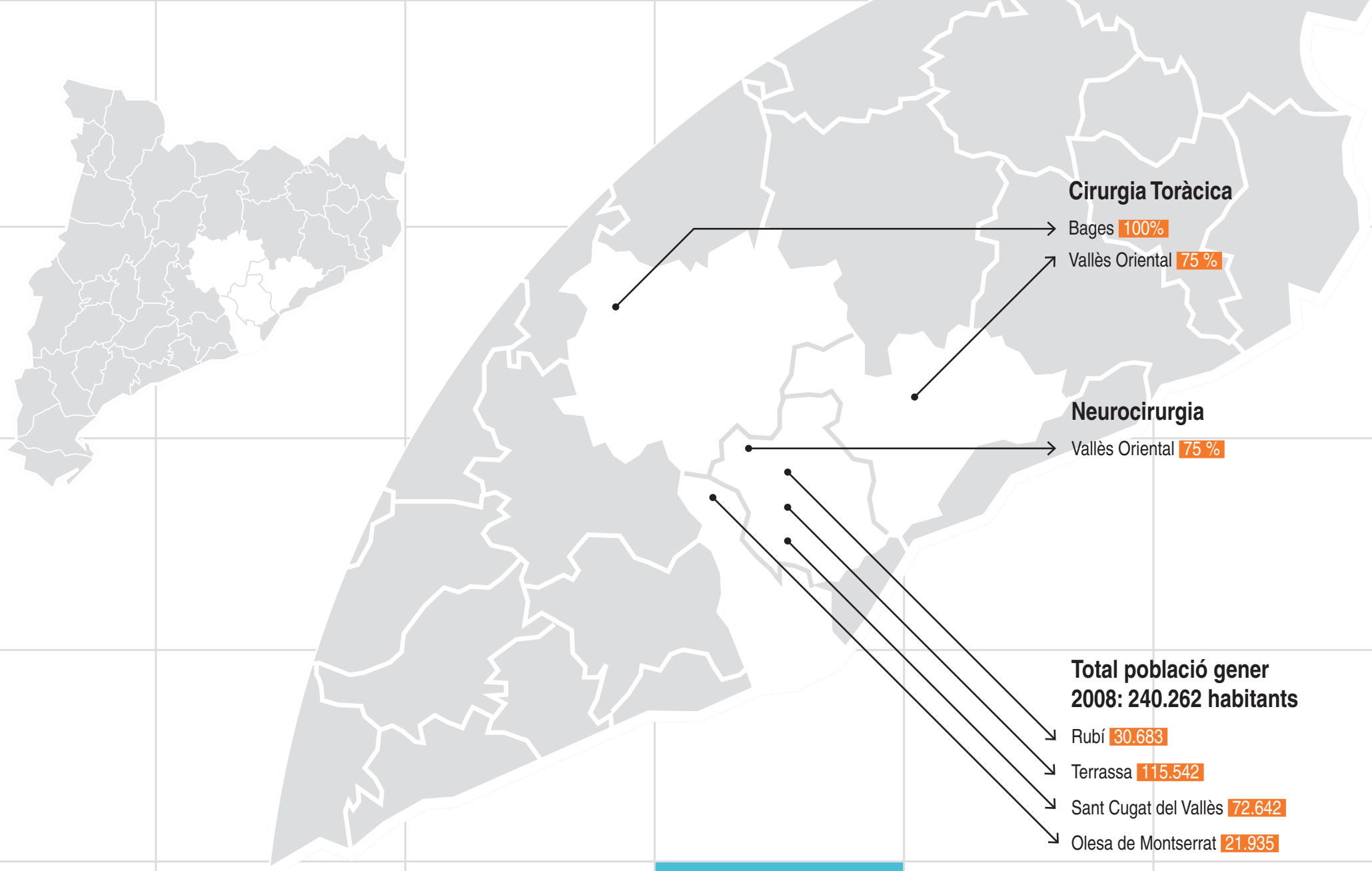


# MEMÒRIA UEN

Memòria Activitat Assistencial Síntesis





### Cirurgia Toràcica

Bages **100%**

Vallès Oriental **75%**

### Neurocirurgia

Vallès Oriental **75%**

**Total població gener  
2008: 240.262 habitants**

Rubí **30.683**

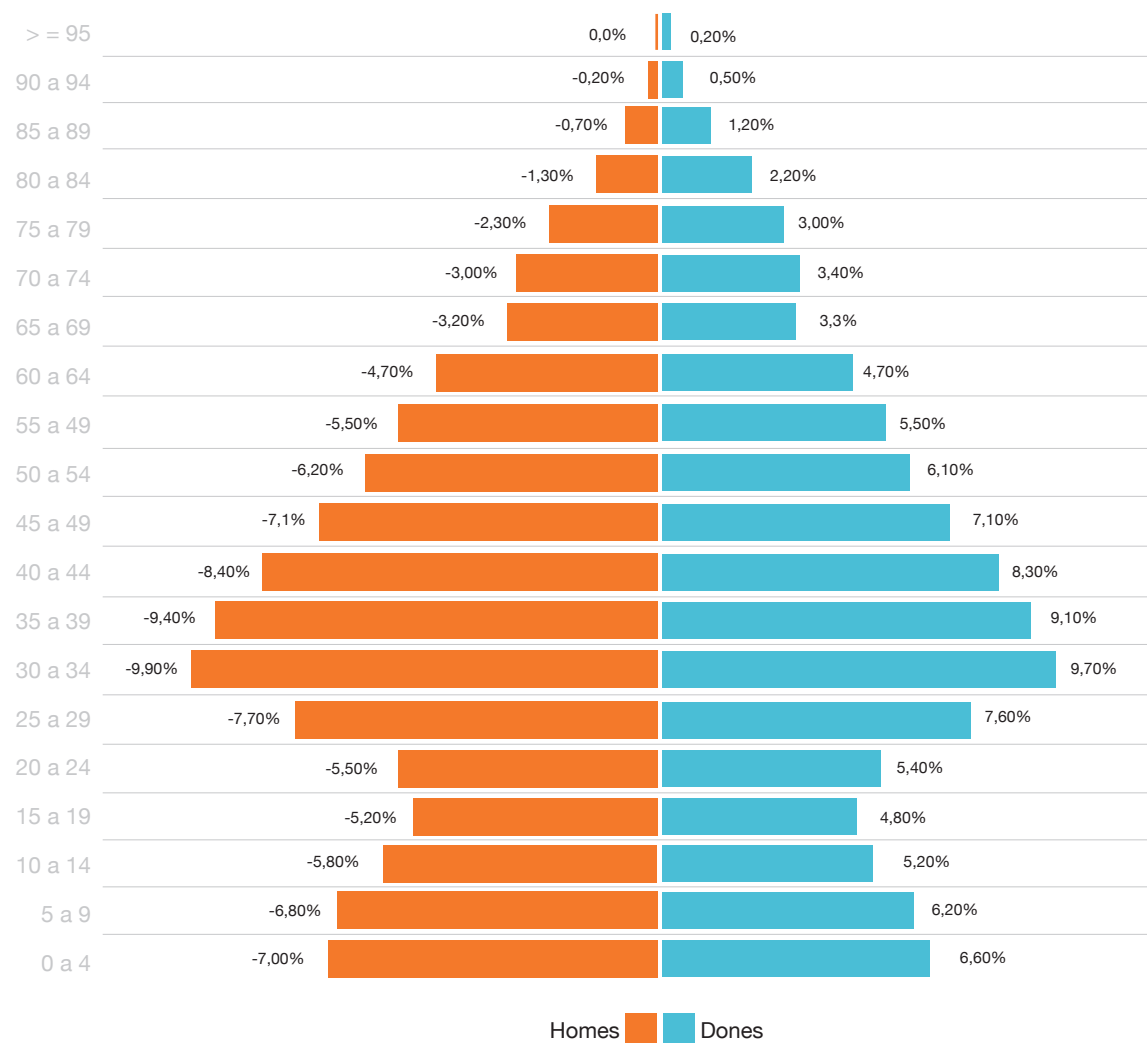
Terrassa **115.542**

Sant Cugat del Vallès **72.642**

Olesa de Montserrat **21.935**

**Àrea  
d'Influència**

# Piràmide poblacional



	Any 2008	Any 2007
Homes	50,4%	50,3%
Dones	49,6%	49,7%

	Altes Hospitalització + CMA	Intervencions			
	110	99			
Què fem cada dia?	Urgències Hospitalàries	Urgències A. Primària	Sessions Rehabilitació	TAC	
	338	208	947	67	
	RNM	Mamografies	Ecografies	Radiologia Simple	Biòpsies
	36	73	133	455	52
	Citologies	Visites Metges Especialitzats	Visites Altres professionals	Sessions Hospital de dia	
	64	1.332	341	32	
		Exploracions Gabinets	Visites A. Primària		
		276	6.108		

# Hospitalització Aguts + CMA

## Aguts

Llits .....	456
Total altes .....	27.314
EM .....	4,7
EMd .....	4,1
Edat mitja .....	52,5

Taxa mortalitat .....	2,94%
CMA .....	6.562

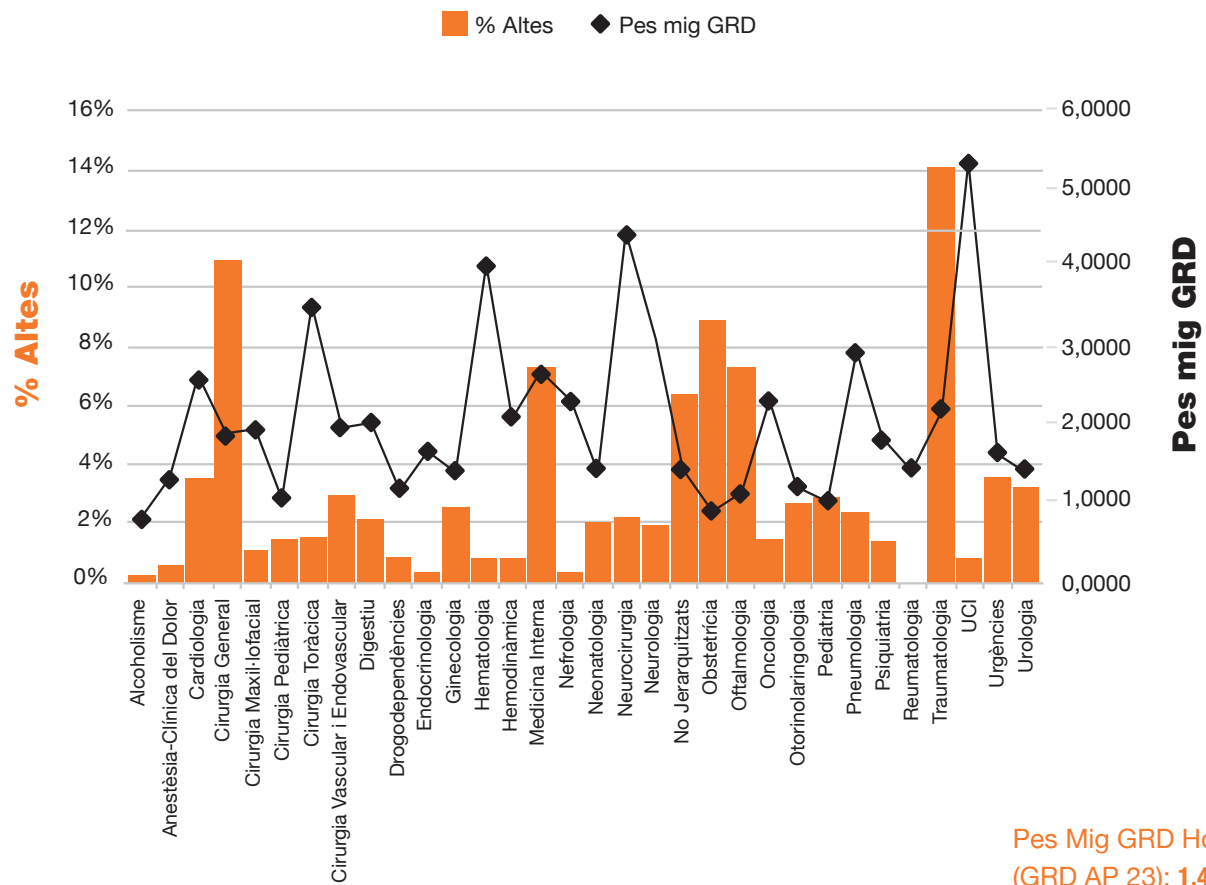
Pressió Urgències:..... 43,8%

## Subaguts

Llits .....	25
Altes hospitalització.....	105
EM: .....	78,79

## Finançament

CatSalut.....	84,9%
Companyies .....	9,5%
Accidents treball.....	4,6%
Accidents circulació .....	0,5%
Altres .....	0,5%



Pes Mig GRD Hospital  
(GRD AP 23): **1,4633**

**Pes Mig dels GRD's  
(Hospitalització Aguts + CMA)**

**10 GRD  
més freqüents**

<b>GRD</b>	<b>Descripció GRD</b>	<b>Altes</b>	<b>EM d</b>	<b>Edat</b>	<b>Pes GRD</b>
<b>39</b>	Intervencions sobre el cristal·lí, amb o sense vitrectomia	1.731	0,01	73,5	0,8405
<b>373</b>	Part vaginal sense diagnòstic complicat	1.103	2,66	30,2	0,5691
<b>541</b>	Neumonia simple i d'altres trastorns respiratoris excepte bronquitis, asma amb cc major	544	7,96	72,0	2,4115
<b>372</b>	Part vaginal amb diagnòstic complicat	542	2,96	30,8	0,7011
<b>225</b>	Intervencions del peu	532	0,61	57,6	1,1391
<b>162</b>	Intervencions per hèrnia inguinal i femoral, edat >=18 sin cc	492	0,63	56,2	0,6893
<b>867</b>	Excisió local i retirada de fixació interna excepte maluc/fèmur sense cc	482	0,64	47,5	1,1062
<b>119</b>	Lligam i extracció venosa	474	0,08	51,3	0,8076
<b>127</b>	Fallida cardíaca i shock	443	6,14	79,4	1,4947
<b>222</b>	Intervencions de genoll sense cc	417	1,08	41,8	1,1045

## Hospitalització Aguts + CMA

### UCI

UCI Altes .....	688
UCI EM .....	4,6
SEMI-UCI Altes .....	1.477
SEMI-UCI EM .....	4,3

### Activitat Quirúrgica

Intervencions CMA .....	6.562
Taxa de substitució global .....	68,1%
Total Intervencions .....	24.598
Parts .....	2.133

### Urgències Hospital

Núm. Urgències .....	123.715
% Urgències Ingressades .....	9,8%

### Hospitalització

Altes .....	326
EM .....	9,5

### Gabinets Diagnòstics

Exploracions .....	68.415
--------------------	--------

### Atenció Ambulatoria

Primera visita metge .....	112.357
Visita successiva metge .....	218.019
Total visites metge .....	330.376
Índex de reiteració 2a/1a .....	1,9
Visites altres professionals .....	84.574

### Hospital de Dia

Pacients .....	1.433
Sessions .....	8.061

### Hospital de Dia Salut Mental

#### Trastorns Alimentació

Altes .....	57
Mitjana dies tractament .....	45,1

#### Adolescents

Altes .....	42
Mitjana dies tractament .....	99,6

### UFISS

Intervencions geriàtriques .....	882
Intervencions pal·liatives .....	309

# Atenció Ambulatòria: Visites Especialitzades

## Serveis Mèdics

- Primeres
- Successives

## Serveis Pediàtrics

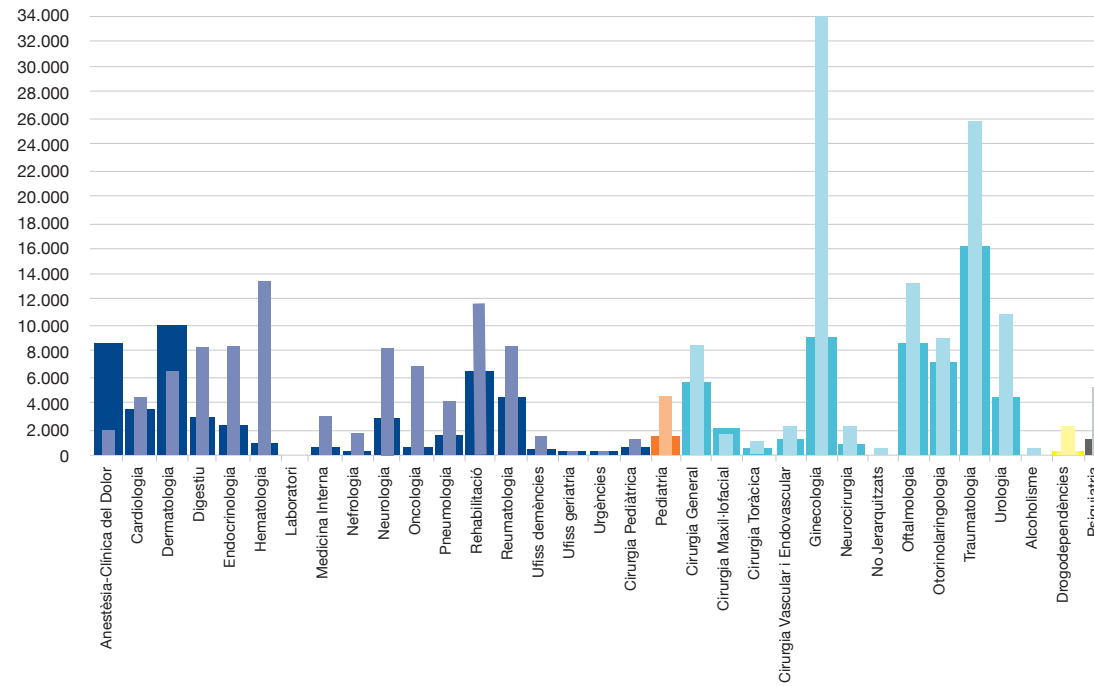
- Primeres
- Successives

## Serveis Quirúrgics

- Primeres
- Successives

## Salut Mental

- Primeres
- Successives



## Hospitalització Aguts + CMA

### Rehabilitació

#### Visites

Hospital .....	11.829
CAP's .....	18.472

#### Sessions

Hospital .....	76.544
CAP's .....	158.452

### Farmàcia

#### Pacients Ingressats

Unidosis dispensades/dia .....	3.200
Quimioteràpies/dia .....	8,2
Nutrició Parenteral/dia .....	8,2

#### Pacients Ambulatoris

Dispensació medicaments ús hospitalari/dia .....	40
---	----

### Anatomia Patològica

Biòpsies .....	12.912
Biòpsies .....	1.359
Citologies .....	15.779
Autòpsies .....	84

### Diagnòstic per imatge

#### TAC

Hospital .....	16.579
----------------	--------

#### Ressonància Magnètica

Hospital .....	8.849
----------------	-------

#### Ecografies

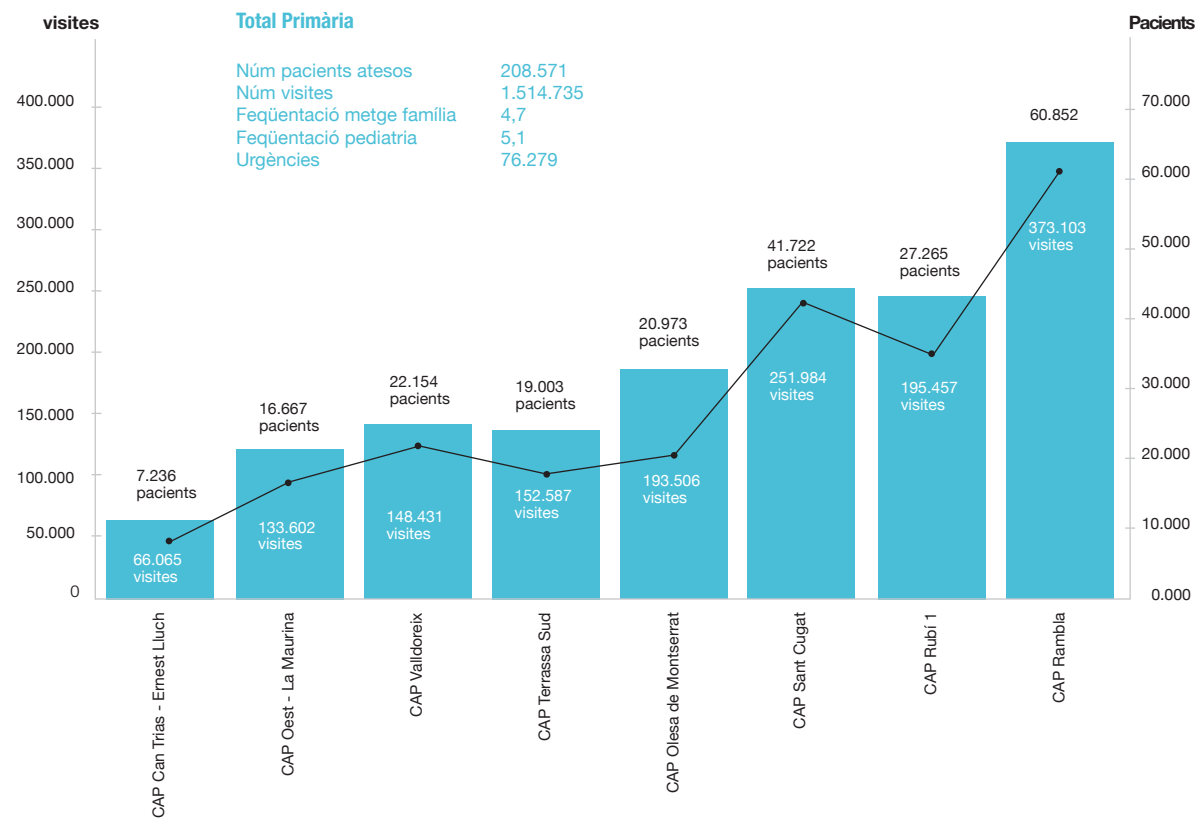
Hospital .....	12.089
CAP's .....	20.882

#### Mamografies

Hospital .....	5.533
CAP's .....	12.748

#### Radiologia Simple

Hospital .....	46.229
CAP's .....	66.652



# Memòria Activitat Assistencial Síntesis UEN



[www.mutuaterassa.cat](http://www.mutuaterassa.cat)